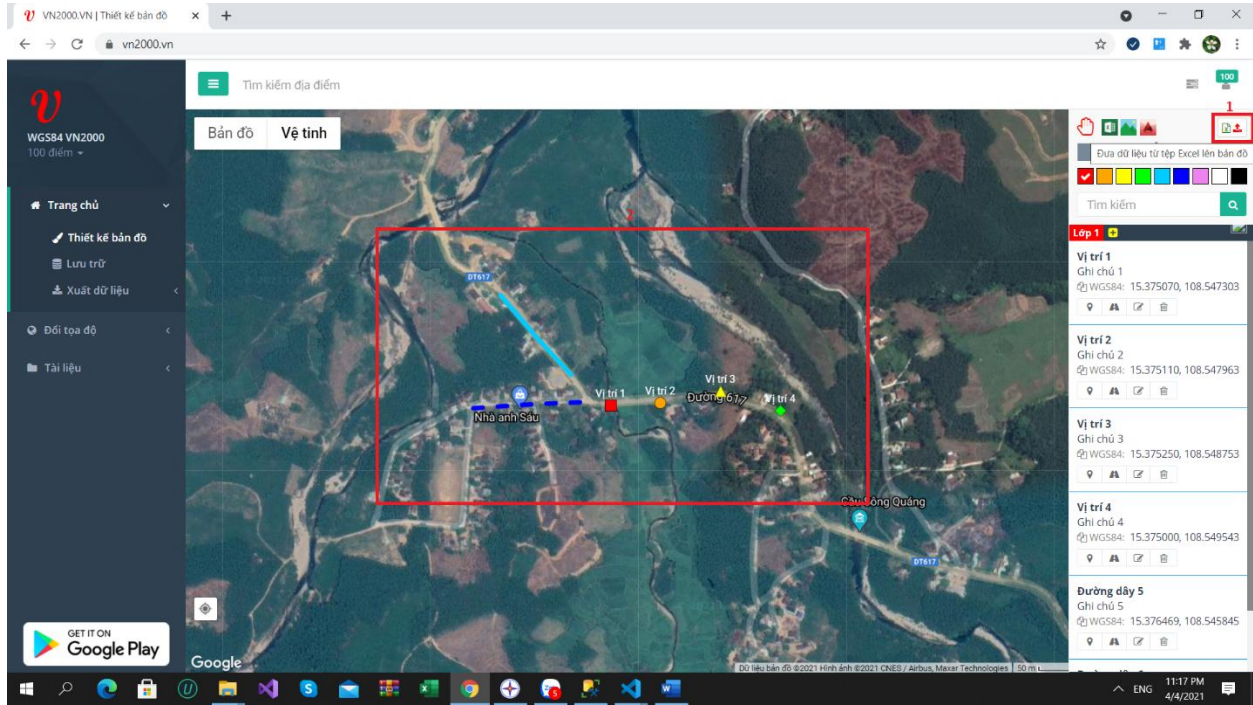
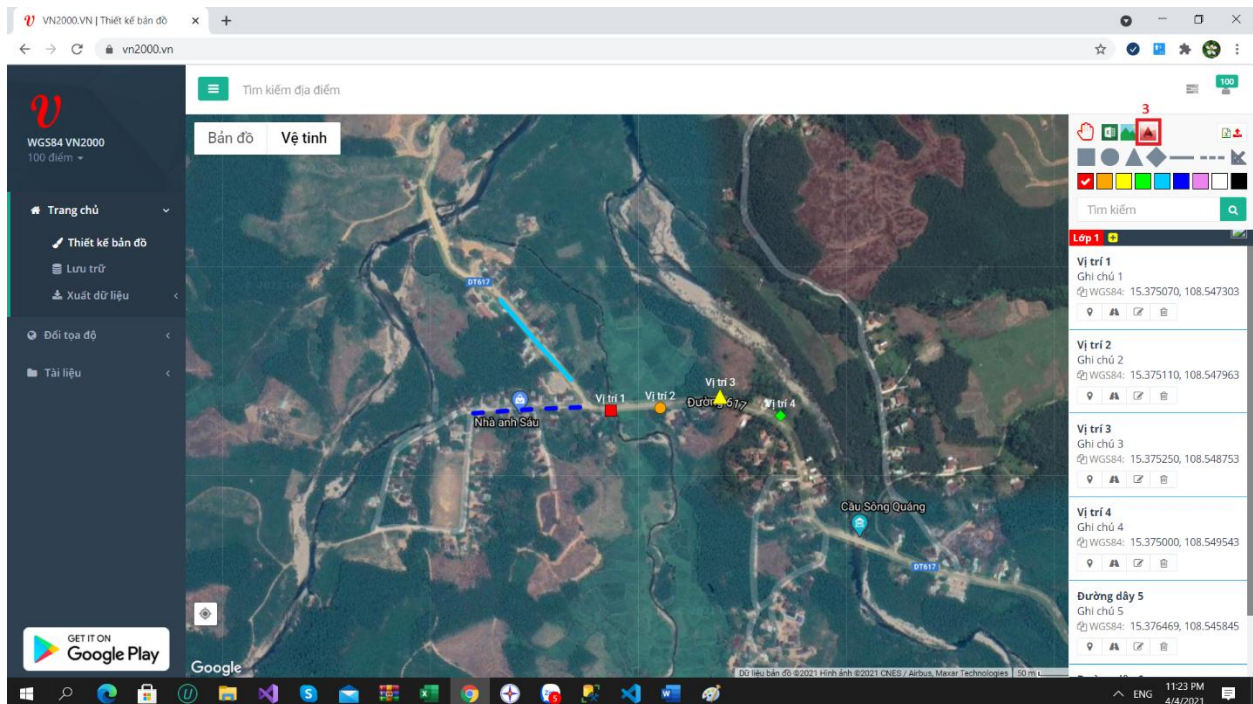


## Hướng dẫn sử dụng xuất dữ liệu bản đồ sang AutoCAD

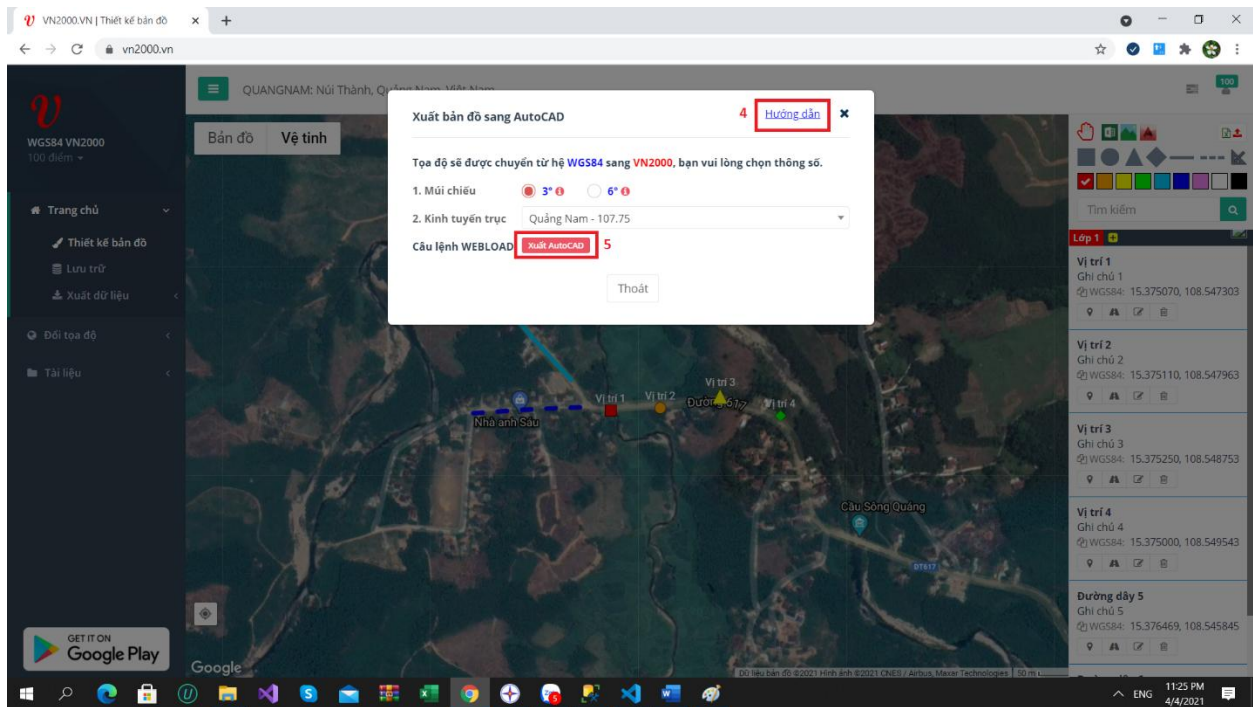
**Bước 1:** Bạn có thể đẩy dữ liệu bản đồ lên bằng file Excel hoặc vẽ sơ đồ lưới điện trên nền bản đồ Google Maps (1, 2).



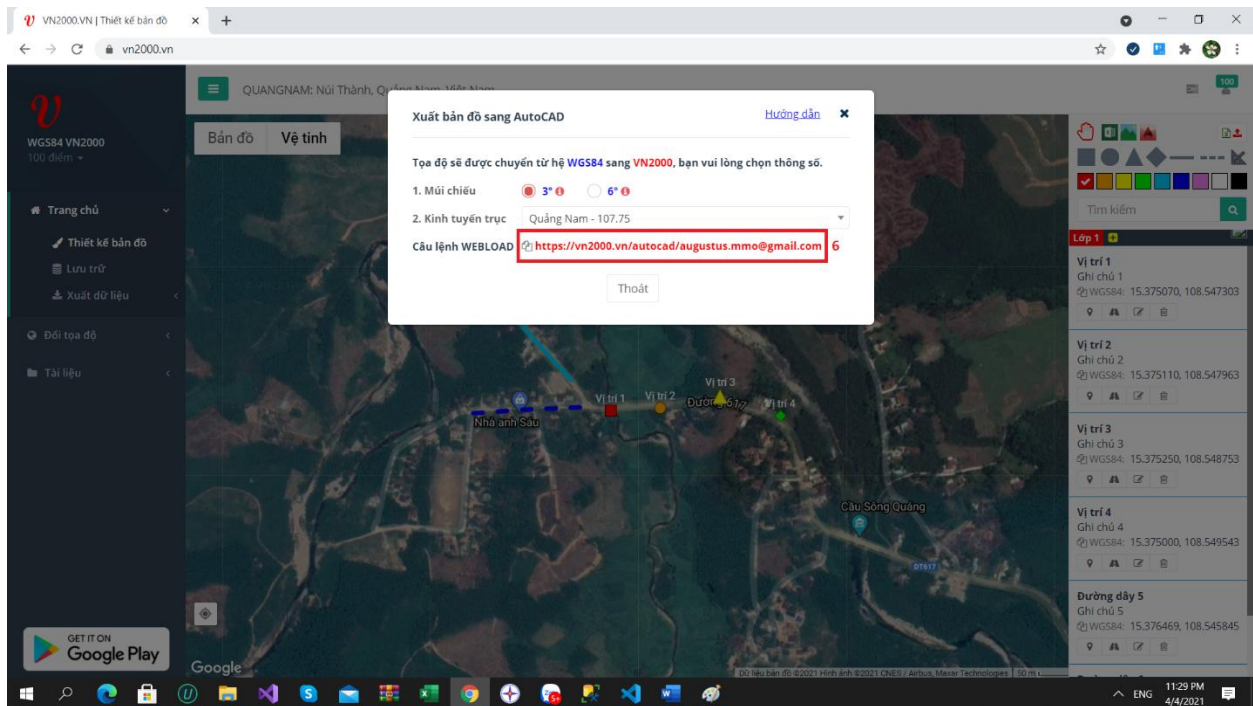
**Bước 2:** Bạn nhấn vào biểu tượng AutoCAD (3).



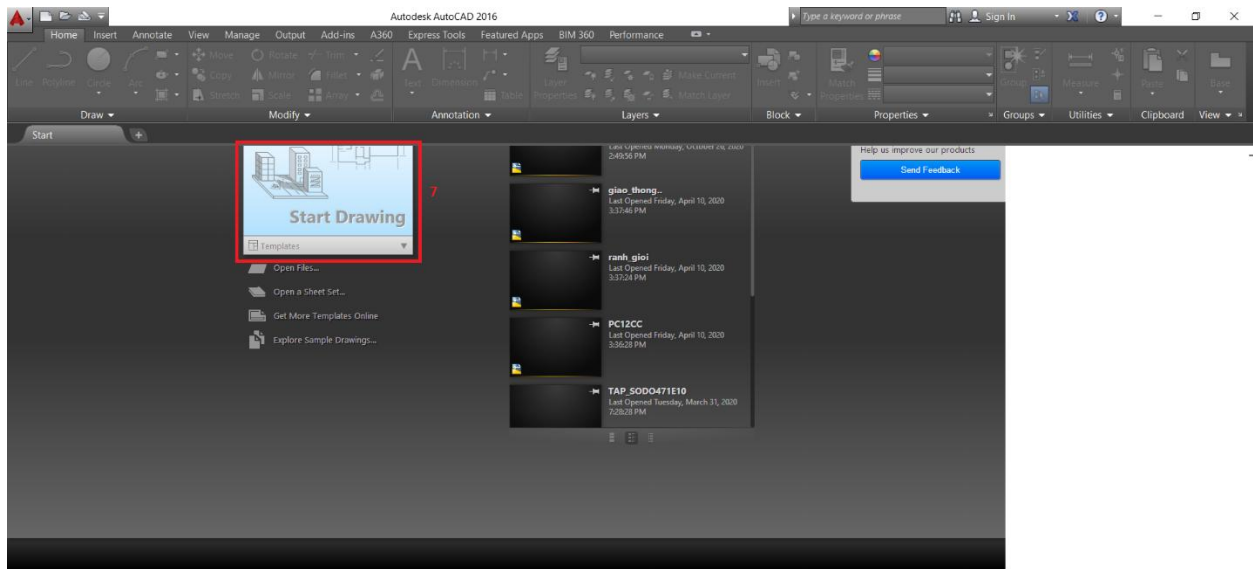
### Bước 3: Nhấn vào nút “Xuất AutoCAD” (5).



### Bước 4: Sao chép câu lệnh Webload được sinh ra (6).



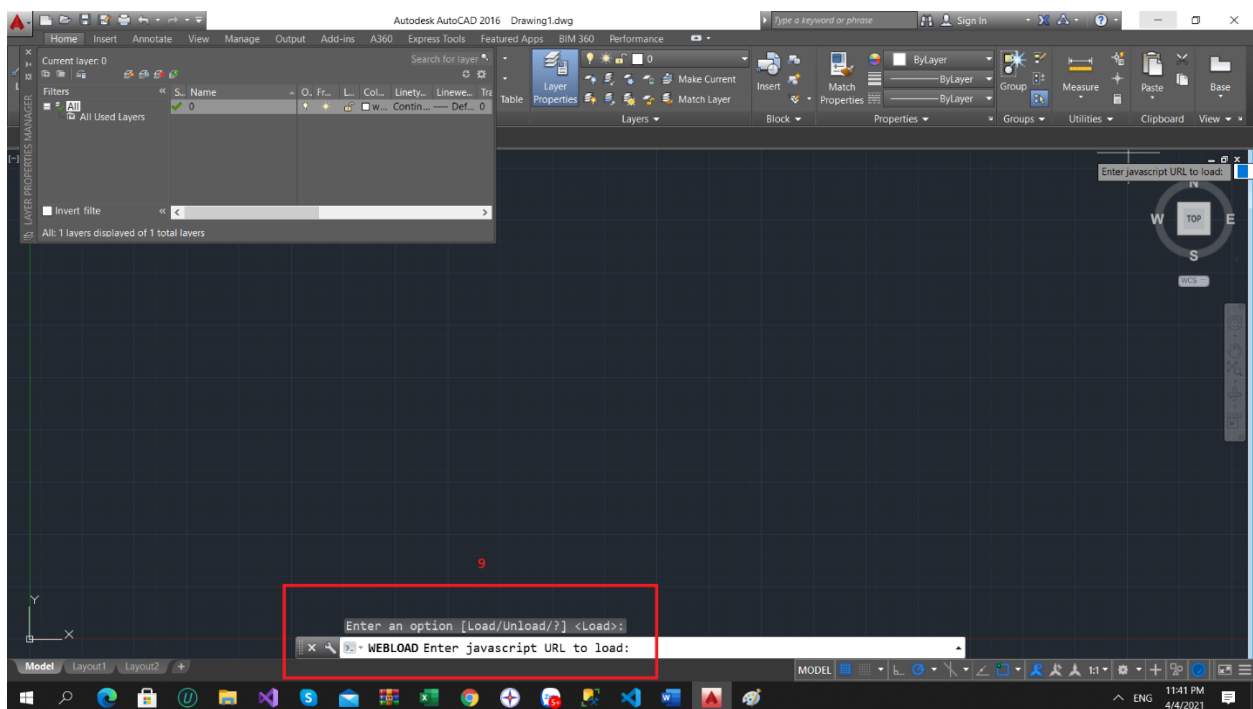
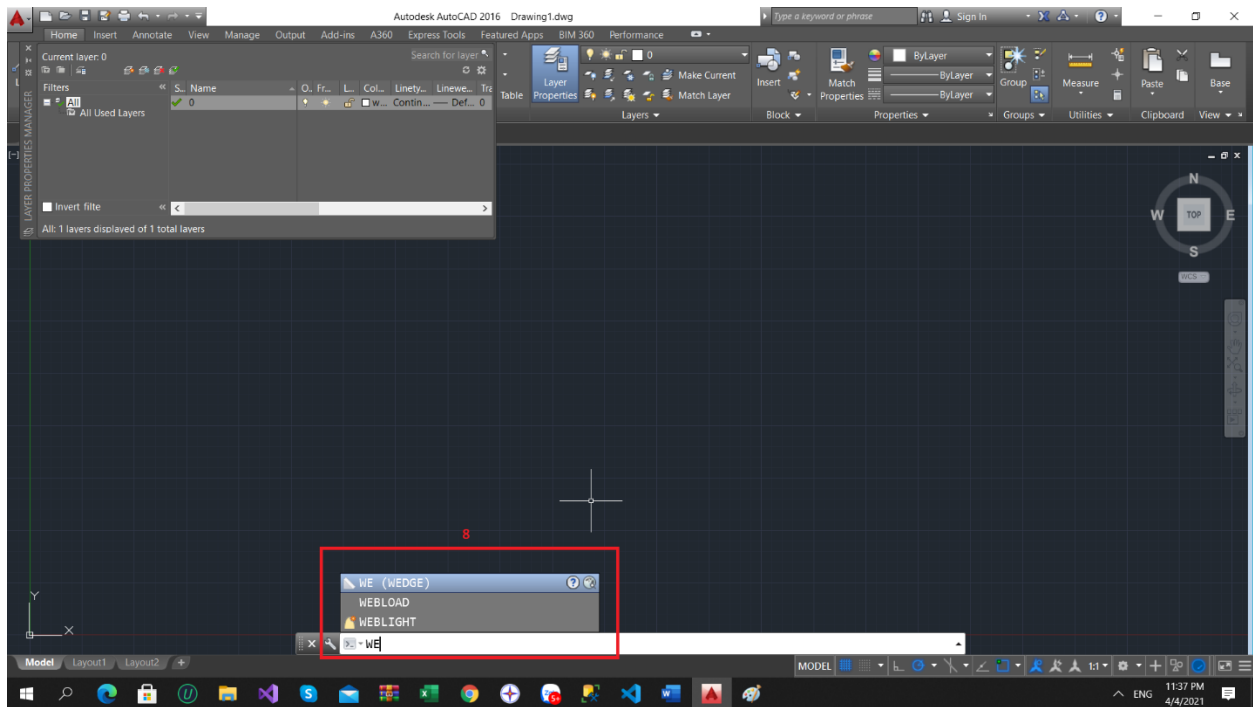
**Bước 5:** Bạn mở AutoCAD phiên bản 2016 trở lên. Nhấn vào **“Start Drawing”** (7).



### **Cú pháp**

- **Erase (All + Enter 2 lần):** Xóa toàn bộ đối tượng trên màn hình AutoCAD.
- **Webload:** Câu lệnh để lấy dữ liệu theo url trong AutoCAD.

## Bước 6: Gõ “WEBLOAD” và nhấn “Enter” 2 lần (8) (9).



## Bước 7:

- Nhập câu lệnh đã sao chép từ <https://vn2000.vn> và gõ **“Enter”** (10) .
- Ví dụ: <https://vn2000.vn/autocad/augustus.mmo@gmail.com>

